

РОССИЙСКАЯ ФЕДЕРАЦИЯ  
РЕСПУБЛИКА АЛТАЙ  
ШЕБАЛИНСКИЙ РАЙОН  
Совет депутатов  
Муниципального образования  
Шебалинское сельское  
поселение  
с. Шебадино, ул. Советская, 44  
Тел. (8 388 49) 22-3-73  
Факс (8 388 49) 22-5-32

## РЕШЕНИЕ

«30» октября 2023 г.

№ 2/1-р

## ЧЕЧИМ

РОССИЯ ФЕДЕРАЦИЯ  
АЛТАЙ РЕСПУБЛИКА  
ШАБАЛИН АЙМАК  
Шабалин уурт поселение  
Муниципал тоолмонин  
депутаттар Совети

с. Шебадино

## Об изменении границ муниципального образования Шебалинское сельское поселение Шебалинского района Республики Алтай

В соответствии с частями 1, 4 статьи 12 Федерального закона от 6 октября 2003 года № 131-ФЗ «Об общих принципах организации местного самоуправления в Российской Федерации», Законом Республики Алтай от 13 января 2005 г. N 10-РЗ "Об образовании муниципальных образований, наделении соответствующим статусом и установлении их границ", Уставом муниципального образования Шебалинское сельское поселение, рассмотрев постановление Администрации района (аймака) МО «Шебалинский район» от 17 октября 2023 № 384-п «О выдвигении инициативы об изменении границ муниципального образования Шебалинское сельское поселение Шебалинского района Республики Алтай, муниципальной образования Дзектиекское сельское поселение Шебалинского района Республики Алтай», Совет депутатов муниципального образования Шебалинское сельское поселение РЕШИЛ:

1. Дать согласие на изменение границ муниципального образования Шебалинское сельское поселение Шебалинского района Республики Алтай, путем отнесения части территории муниципального образования Дзектиекское сельское поселение Шебалинского района Республики Алтай к территории муниципального образования Шебалинское сельское поселение Шебалинского района Республики Алтай (согласно прилагаемой схеме).

Учсть, что данные изменения не влекут отнесение территории сельское поселение Шибалинского района Республики Алтай населенных пунктов к территории муниципального образования Шибалинское сельское поселение Шибалинского района Республики Алтай в состав муниципальных образований Дзектеевское сельское поселение Шибалинского района Республики Алтай и Государственное мунципального образования «Шибалинский район» и Государственное Собрание - Эл Курултай Республики Алтай.

2. Направить настоящее Решение в Совет депутатов района (аймака) мунципального образования «Шибалинский район» и Государственное Собрание - Эл Курултай Республики Алтай.

3. Опубликовать настоящее Решение в газете Сельская новь и на официальном сайте администрации мунципального образования Шибалинское сельское поселение, разместить в мунципальном ресестре правовых актов.

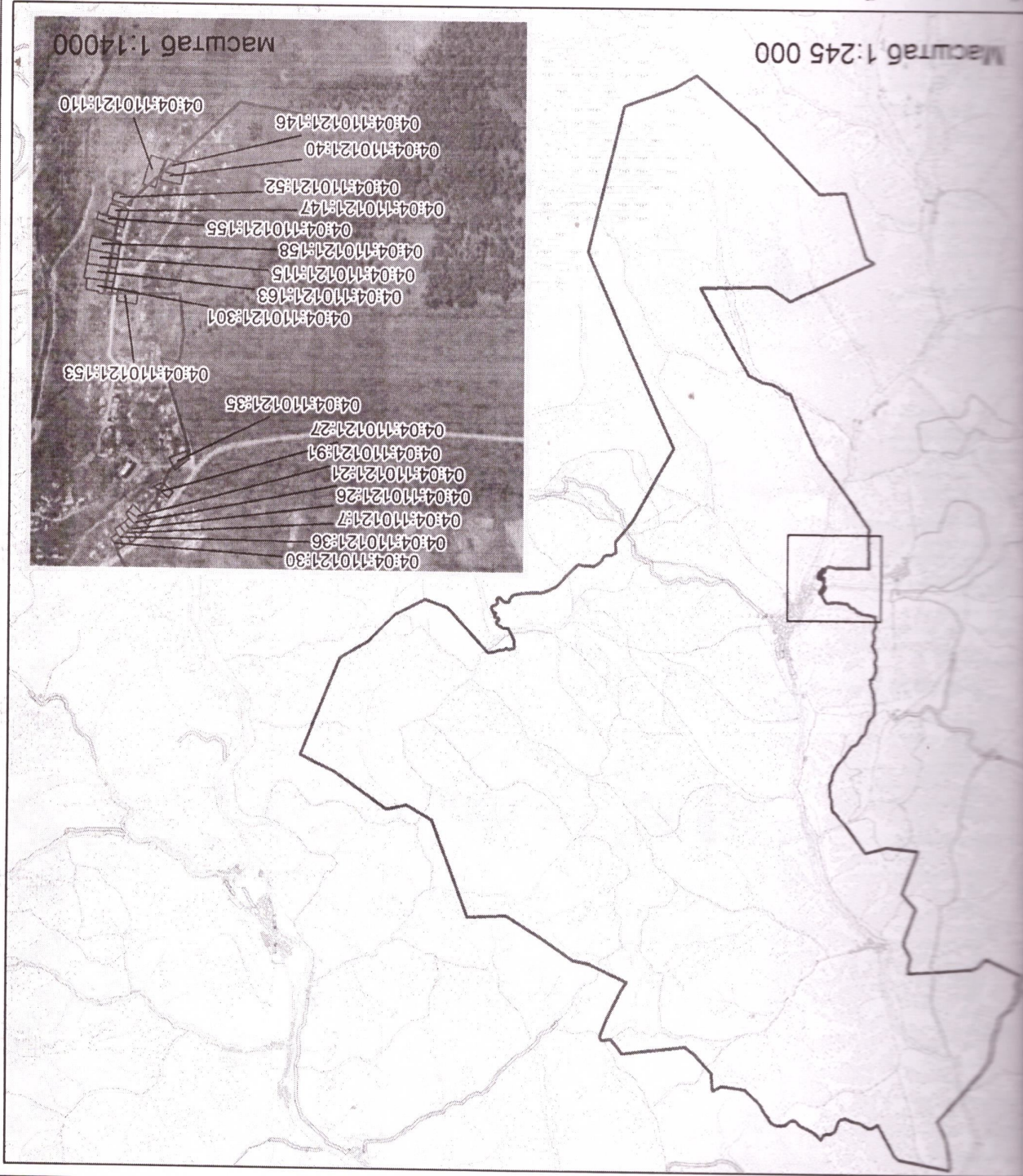
4. Контроль за исполнением настоящего Решения возложить на Председателя Совета депутатов.

Глава мунципального образования Шибалинское сельское поселение Шибалинского района Республики Алтай



М.Н. Чичканов

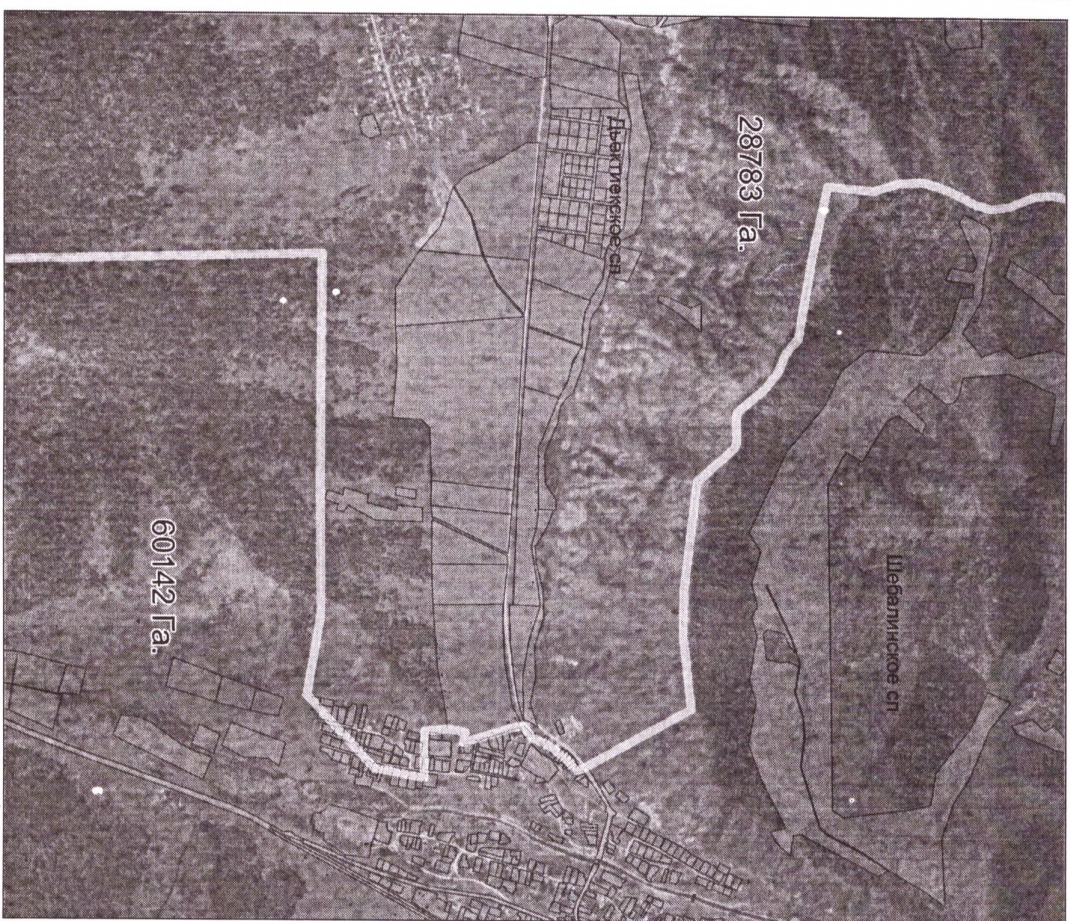
Граница муниципального образования Шегалинское сельское поселение  
(наименование объекта)  
План границ объекта  
Оборная схема границ объекта: граница муниципального образования Шегалинское сельское поселение



ОСНОВНЫЕ ОБОЗНАЧЕНИЯ:

- Граница муниципального образования Шегалинское сельское поселение (реестровый номер 04:00-3.26)
- земельные участки, границы которых пересекаются с границами МО



существующая граница сельских поселений



планируемые границы сельских поселений



**Условные обозначения**

-  Существующая граница сельских поселений
-  Предлагаемая граница сельских поселений
-  Территория предлагаемая к включению в границу Шебалинского сельского поселения